

屋台村形式テナント募集 駅ホーム目前 宣伝効果大

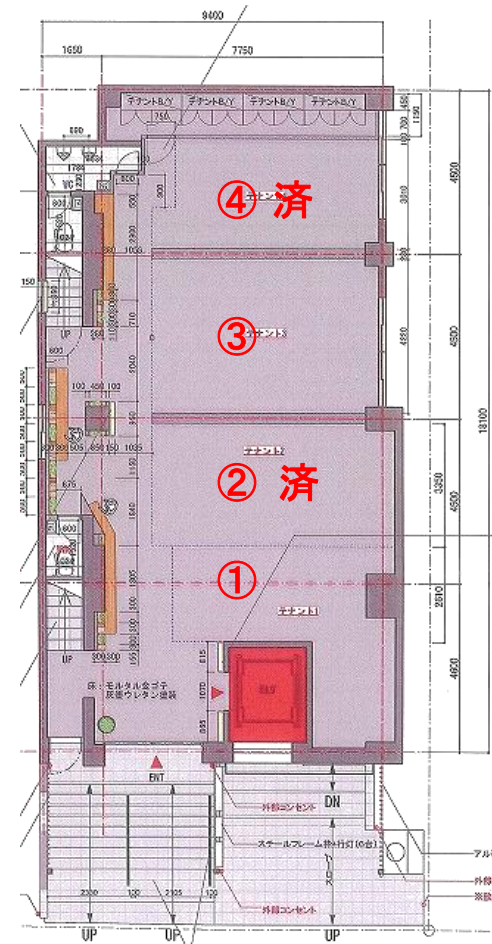
所在地/川口市並木3-12-3
 交通/京浜東北線「西川口駅」歩1分
 構造・規模/RC造、地下1階付地上3階建
 保証金/賃料の10か月分
 礼金/賃料の2ヶ月分
 看板使用料/10,000円
 テラス使用料/5,000円
 契約年数/3年間
 更新料/新賃料の1か月分
 償却/解約時、保証金の20%
 但し、契約1年未満解約の場合50%

階数	区画	面積	賃料	共益費
B1			済	
1F	1	10.64坪	196,800円	8,000円
	2		済	
	3	13.82坪	238,500円	8,000円
	4		済	
2F	5		済	
	6	8.60坪	174,000円	8,000円
	7	11.14坪	219,600円	8,000円
	8	11.55坪	226,800円	8,000円
3F		49.82坪	590,000円	49,000円

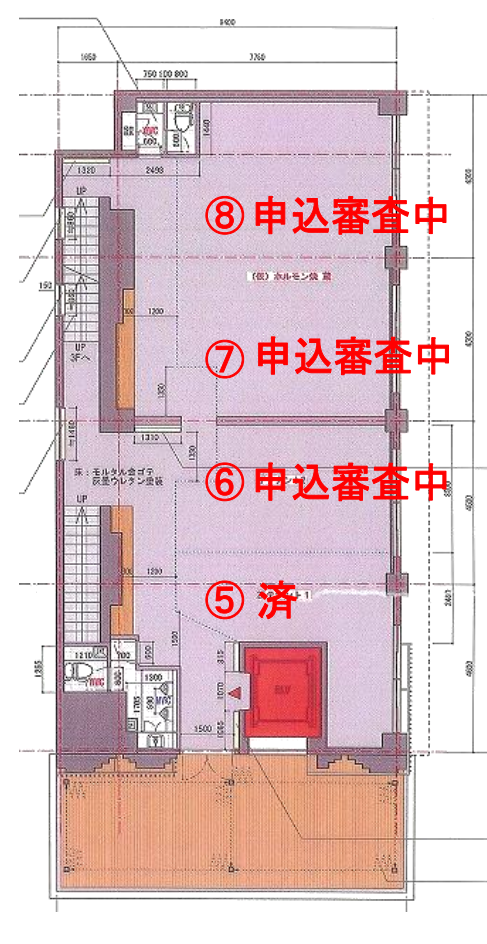
*消費税別途 *ゴミ処理費別途
 *当物件は複合施設のため使用細則があります。
 *B1F・3Fはスケルトン貸し、屋台村ではないため、テラス使用料はありません。

基本内装・設備は貸主が用意します。

エアコン・空調設備・照明・製氷機・冷蔵庫・給湯器・二槽シンク
 カウンター・テーブル・椅子等の基本設備は貸主指定業者が施工。
 コンロ、その他の追加設備及びグレードの高い化粧をご希望の方は
 別途費用負担頂きます。詳細はお問い合わせください。

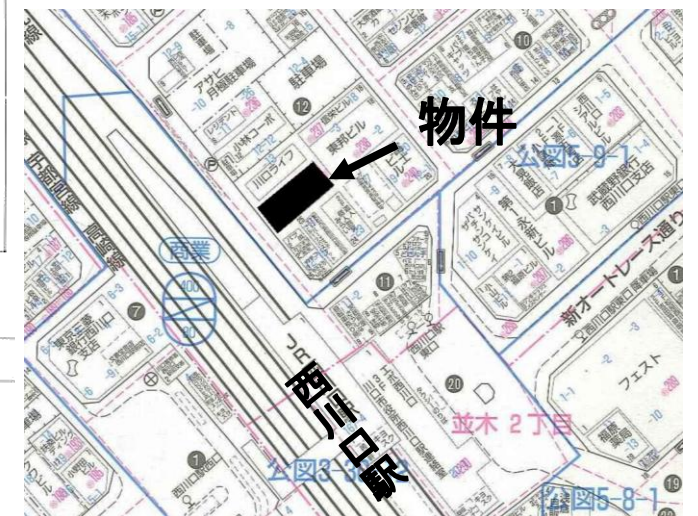
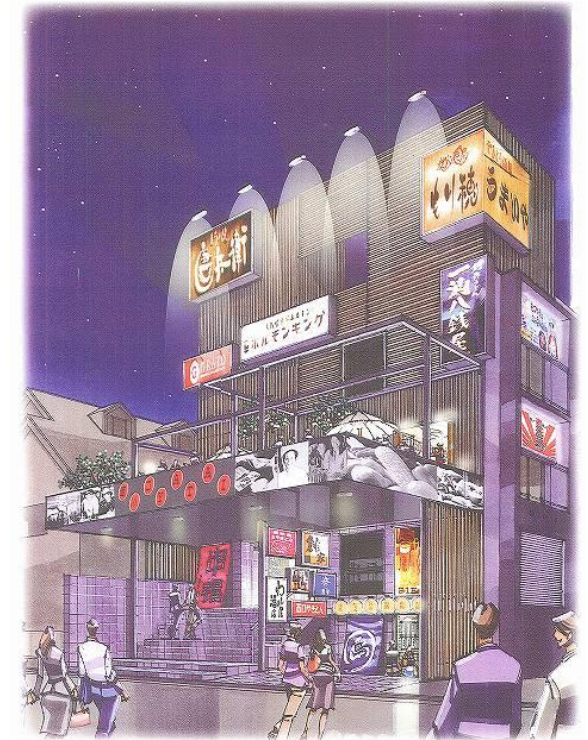


1F



2F

図面と外観デザインは現況優先と致します。



東京都知事免許(2)第85902号

大鵬管財株式会社

〒115-0045 東京都北区赤羽1-30-5

TEL 03(3901)0039 担当/松井

<http://www.taihoukanzai.co.jp>

取引態様

専任媒介